

---

# KARIN

---

MODELS AGENCY

---



Estelle LEFEBURE

Height : 5'9" / 175 cm | Bust : 35.5" / 90 cm | Waist : 27" / 68 cm | Hips : 36" / 92 cm | Shoe : 8.0 US / 6.0 UK | Hair Colour : Blonde | Eyes : Blue

KARIN  
MODELS AGENCY

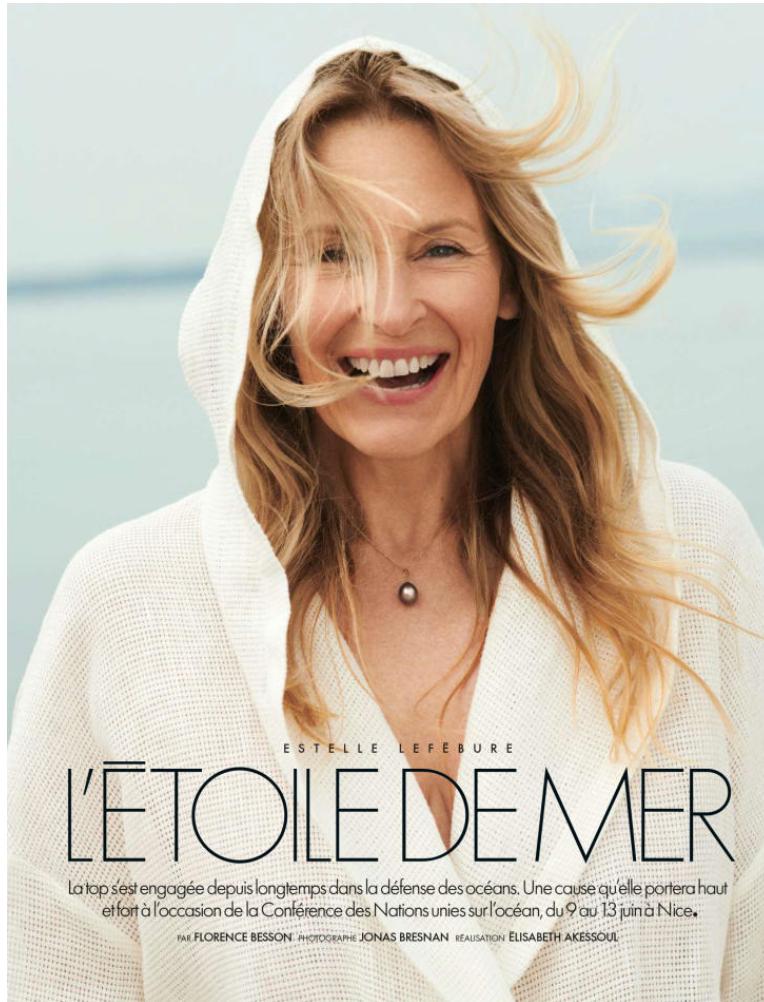


Mise en beauté Mica  
par Tatsu Yamazaki.  
À gauche, blouson  
en toile de coton, Gucci,  
et maillot de bain Eres.

Estelle LEFEBURE

Height : 5'9" / 175 cm | Bust : 35.5" / 90 cm | Waist : 27" / 68 cm | Hips : 36" / 92 cm | Shoe : 8.0 US / 6.0 UK | Hair Colour : Blonde | Eyes : Blue

**KARIN**  
MODELS AGENCY



**Estelle LEFEBURE**

Height : 5'9" / 175 cm | Bust : 35.5" / 90 cm | Waist : 27" / 68 cm | Hips : 36" / 92 cm | Shoe : 8.0 US / 6.0 UK | Hair Colour : Blonde | Eyes : Blue

---

# KARIN

---

MODELS AGENCY

---



**Estelle LEFEBURE**

Height : 5'9" / 175 cm | Bust : 35.5" / 90 cm | Waist : 27" / 68 cm | Hips : 36" / 92 cm | Shoe : 8.0 US / 6.0 UK | Hair Colour : Blonde | Eyes : Blue

# KARIN

MODELS AGENCY



Veste, COMPTOIR  
DES COTONNIERS.  
Maillot, DNUD.  
Bracelets « Ice Cube »  
en or éthique blanc  
ou jaune et diamants,  
CHOPARD. Collier  
personnel.  
ASSISTANTE STYLISME  
Liliane Rançao  
Carpaloso.  
MAQUILLAGE  
Tiina Roivainen.  
COIFFURE  
Christoph Hasenbein.  
Remerciements au Cap  
d'Antibes Beach Hotel  
pour son accueil.  
capdantibes-beachhotel.  
com

RENCONTRE



Robe, GABRIELA  
HEARST. Culotte  
personnelle.  
A droite, haut, SAGIO.  
Collier personnel.

64

Estelle LEFEBURE

Height : 5'9" / 175 cm | Bust : 35.5" / 90 cm | Waist : 27" / 68 cm | Hips : 36" / 92 cm | Shoe : 8.0 US / 6.0 UK | Hair Colour : Blonde | Eyes : Blue

# KARIN

MODELS AGENCY



TRENCH EN CUIR,  
BALENCIAGA.

Coiffure Christoph  
Hasenbein. Mise en  
beauté Mixa par  
Tatsu Yamanaka.  
Manucure  
Elsa Deslandes.

Estelle LEFEBURE

Height : 5'9" / 175 cm | Bust : 35.5" / 90 cm | Waist : 27" / 68 cm | Hips : 36" / 92 cm | Shoe : 8.0 US / 6.0 UK | Hair Colour : Blonde | Eyes : Blue

# KARIN

MODELS AGENCY



Estelle LEFEBURE

Height : 5'9" / 175 cm | Bust : 35.5" / 90 cm | Waist : 27" / 68 cm | Hips : 36" / 92 cm | Shoe : 8.0 US / 6.0 UK | Hair Colour : Blonde | Eyes : Blue

**KARIN**  
MODELS AGENCY



**Estelle LEFEBURE**

Height : 5'9" / 175 cm | Bust : 35.5" / 90 cm | Waist : 27" / 68 cm | Hips : 36" / 92 cm | Shoe : 8.0 US / 6.0 UK | Hair Colour : Blonde | Eyes : Blue

# KARIN

MODELS AGENCY



Robe, DIOR. Chapeau,  
STETSON. Bracelet  
« Dune » en or jaune,  
POIRAY. Bague, HARPO.  
Bague personnelle.



Estelle LEFEBURE

Height : 5'9" / 175 cm | Bust : 35.5" / 90 cm | Waist : 27" / 68 cm | Hips : 36" / 92 cm | Shoe : 8.0 US / 6.0 UK | Hair Colour : Blonde | Eyes : Blue

---

# KARIN

---

MODELS AGENCY

---



**Estelle LEFEBURE**

Height : 5'9" / 175 cm | Bust : 35.5" / 90 cm | Waist : 27" / 68 cm | Hips : 36" / 92 cm | Shoe : 8.0 US / 6.0 UK | Hair Colour : Blonde | Eyes : Blue

# KARIN

MODELS AGENCY



Estelle LEFEBURE

Height : 5'9" / 175 cm | Bust : 35.5" / 90 cm | Waist : 27" / 68 cm | Hips : 36" / 92 cm | Shoe : 8.0 US / 6.0 UK | Hair Colour : Blonde | Eyes : Blue

# KARIN

MODELS AGENCY



Estelle LEFEBURE

Height : 5'9" / 175 cm | Bust : 35.5" / 90 cm | Waist : 27" / 68 cm | Hips : 36" / 92 cm | Shoe : 8.0 US / 6.0 UK | Hair Colour : Blonde | Eyes : Blue

**KARIN**  
MODELS AGENCY



**Estelle LEFEBURE**

Height : 5'9" / 175 cm | Bust : 35.5" / 90 cm | Waist : 27" / 68 cm | Hips : 36" / 92 cm | Shoe : 8.0 US / 6.0 UK | Hair Colour : Blonde | Eyes : Blue

# KARIN

MODELS AGENCY



Estelle LEFEBURE

Height : 5'9" / 175 cm | Bust : 35.5" / 90 cm | Waist : 27" / 68 cm | Hips : 36" / 92 cm | Shoe : 8.0 US / 6.0 UK | Hair Colour : Blonde | Eyes : Blue

---

# KARIN

---

MODELS AGENCY

---



Estelle LEFEBURE

Height : 5'9" / 175 cm | Bust : 35.5" / 90 cm | Waist : 27" / 68 cm | Hips : 36" / 92 cm | Shoe : 8.0 US / 6.0 UK | Hair Colour : Blonde | Eyes : Blue

**KARIN**  
MODELS AGENCY



**Estelle LEFEBURE**

Height : 5'9" / 175 cm | Bust : 35.5" / 90 cm | Waist : 27" / 68 cm | Hips : 36" / 92 cm | Shoe : 8.0 US / 6.0 UK | Hair Colour : Blonde | Eyes : Blue

# KARIN

## MODELS AGENCY

**KRUSHINGCOVER**



**« MA PHILOSOPHIE EST DE PROFITER DE CHAQUE INSTANT QUE LA VIE NOUS OFFRE. »**

**I**mpossible de ne pas la connaître. Estelle a posé pour les plus grands photographes comme Irving Penn, Herb Ritts ou Richard Avedon, pour les plus grands magazines et les plus prestigieuses marques comme Dior, Victoria's Secret, Lancel, Lacoste, Versace, Thierry Mugler, entre autres. Mais elle ne s'est pas arrêtée à la posture de top model et d'égérie, comme pour le parfum Angel qu'elle a divinement bien représenté. Estelle, c'est un condensé d'ambition et d'inspiration, à la fois actrice et présentatrice télé, maman à plein temps, c'est la femme que l'on espère toutes devenir. Aujourd'hui dévouée à transmettre ses conseils bien-être, Estelle n'hésite pas à vivre sa vie au jour le jour et elle nous étonne encore plus en étant toujours, après 20 années de collaboration, le visage de la marque Mixa. Une battante, en douceur, que l'on admire secrètement. Comme ses 144 000 followers sur Instagram.

Bonjour Estelle, parlez-nous de la méthode Orahe dont vous êtes à l'origine.

**Estelle Lefebure** : ORAHE est la contraction de deux mots en maori, d'une part « ORA » qui veut dire « santé » et « OHE » qui signifie « la pagaye ». C'est un mode de vie accessible à tous pour profiter du temps qui passe avec sérénité.

D'où vient votre envie d'écrire sur le bien-être ?

C'est une envie de partager ce que j'ai appris au fil des années. En 1997, j'avais déjà écrit un livre qui portait sur mes secrets de beauté. Avec le temps, il y a tant de paramètres à prendre en compte pour être bien dans sa peau, qu'il m'apparaissait comme une évidence d'en parler. J'ai eu la chance de rencontrer Guillaume Robert chez Flammarion qui m'a offert cette possibilité et je suis d'ailleurs, en ce moment, en train d'écrire le 4e livre ORAHE.

Votre carrière de mannequin est spectaculaire, quel regard portez-vous aujourd'hui sur votre parcours ?

Je peux dire que j'ai eu la chance d'avoir une belle et longue carrière, une reconnaissance de la profession sur un plan international. Ce métier m'a permis de voyager dans les plus beaux endroits du monde, de travailler avec des photographes de talent, des magazines prestigieux, de défilé pour les plus grands couturiers et d'être l'image de marques de cosmétique. C'est aussi un métier qui vous fait gagner très vite en maturité. Aujourd'hui, les annonceurs prennent des femmes de tous les âges pour représenter leurs produits et c'est merveilleux. Voilà maintenant une vingtaine d'années que je suis l'image de la marque MIXA et j'en suis très fière. C'est une belle marque qui sait parler aux femmes.

CAROLINA RITZLER Coiffeuse  
GUCCI Brosses d'ongles et bagues

MAISON MICHEL Chapoteau  
ZADIG ET VOLTAIRE Top  
DE GRACE Bagues Edition G  
AUGUSTA SHERRY Collier The Shadow

**KRUSHING** #KRUSHING\_MAGAZINE



**icon Estelle Lefebure**  
Virgile Abloh Aïssa Maïga Hugo Matha

#KRUSHING\_MAGAZINE

### Estelle LEFEBURE

Height : 5'9" / 175 cm | Bust : 35.5" / 90 cm | Waist : 27" / 68 cm | Hips : 36" / 92 cm | Shoe : 8.0 US / 6.0 UK | Hair Colour : Blonde | Eyes : Blue

# KARIN

MODELS AGENCY



Estelle LEFEBURE

Height : 5'9" / 175 cm | Bust : 35.5" / 90 cm | Waist : 27" / 68 cm | Hips : 36" / 92 cm | Shoe : 8.0 US / 6.0 UK | Hair Colour : Blonde | Eyes : Blue

---

# KARIN

---

MODELS AGENCY

---



Estelle LEFEBURE

Height : 5'9" / 175 cm | Bust : 35.5" / 90 cm | Waist : 27" / 68 cm | Hips : 36" / 92 cm | Shoe : 8.0 US / 6.0 UK | Hair Colour : Blonde | Eyes : Blue

**KARIN**  
MODELS AGENCY



INTERNATIONAL BEYOND BEAUTY AND STYLE

**MAZUR**

Estelle LEFEBURE

Height : 5'9" / 175 cm | Bust : 35.5" / 90 cm | Waist : 27" / 68 cm | Hips : 36" / 92 cm | Shoe : 8.0 US / 6.0 UK | Hair Colour : Blonde | Eyes : Blue

---

# KARIN

---

MODELS AGENCY

---



Estelle LEFEBURE

Height : 5'9" / 175 cm | Bust : 35.5" / 90 cm | Waist : 27" / 68 cm | Hips : 36" / 92 cm | Shoe : 8.0 US / 6.0 UK | Hair Colour : Blonde | Eyes : Blue

---

# KARIN

---

MODELS AGENCY

---



**Estelle LEFEBURE**

Height : 5'9" / 175 cm | Bust : 35.5" / 90 cm | Waist : 27" / 68 cm | Hips : 36" / 92 cm | Shoe : 8.0 US / 6.0 UK | Hair Colour : Blonde | Eyes : Blue

---

# KARIN

---

MODELS AGENCY

---



**Estelle LEFEBURE**

Height : 5'9" / 175 cm | Bust : 35.5" / 90 cm | Waist : 27" / 68 cm | Hips : 36" / 92 cm | Shoe : 8.0 US / 6.0 UK | Hair Colour : Blonde | Eyes : Blue